

Client: Nexstone

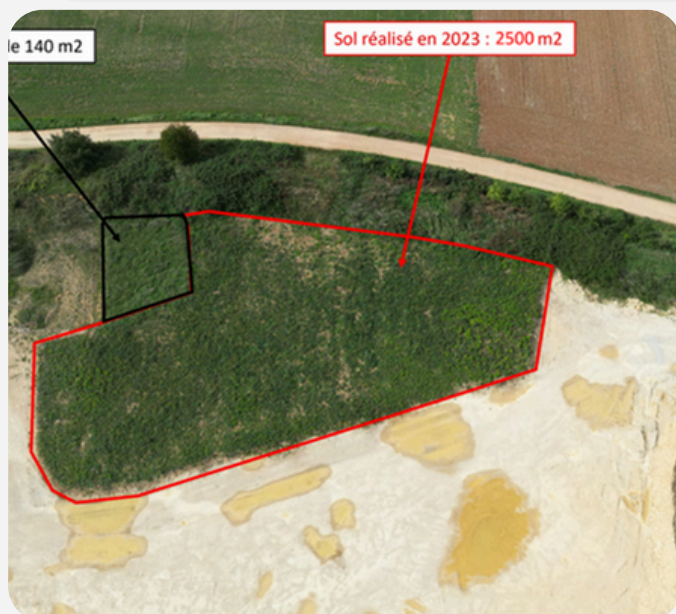
Période: 2016 - en cours



Reconstitution d'une prairie calcaire sèche sur la carrière de Bainville-sur-Madon

Contexte

Dans le cadre d'un projet de renouvellement et d'extension de la carrière de calcaire de Bainville-sur-Madon, Nexstone (anciennement CMNE) a souhaité reconstituer le milieu initial, une pelouse calcaire mésophile sèche de Lorraine afin d'en préserver les spécificités floristiques et faunistiques. Son habitat, sa flore et sa faune sont réputés pour son environnement écologique riche, et c'est un espace à fort potentiel économique, touristique et environnemental.



Faits marquants

- Retour rapide des cortèges végétaux des prairies de pelouses sèches par l'ensemencement par la fleur de foin du plateau de Bainville
- Protocole de construction de technosol adéquat mais à optimiser pour faciliter sa globalisation sur la carrière.

Mission

- Diagnostic pédo-agronomique du milieu à reconstituer et des matériaux disponibles sur la carrière
- Protocole de réalisation de technosol pilote et de végétalisation (foin de fleur)
- Accompagnement de la réalisation du pilote et des extensions
- Suivi de l'évolution des technosols (Horizon 1 et 2)
- Suivi des matériaux et optimisation des protocoles d'extension des pilotes (réalisation des technosols - méthode de végétalisation)

Résultats

- Le pilote présente les caractéristiques pédo-agronomiques et le cortège végétal des prairies calcaires mésophiles sèches de l'est
- La méthodologie de végétalisation est à optimiser pour augmenter les surfaces d'extensions
- Les matériaux terreux du site conservent les propriétés caractéristiques de l'écosystème cible.