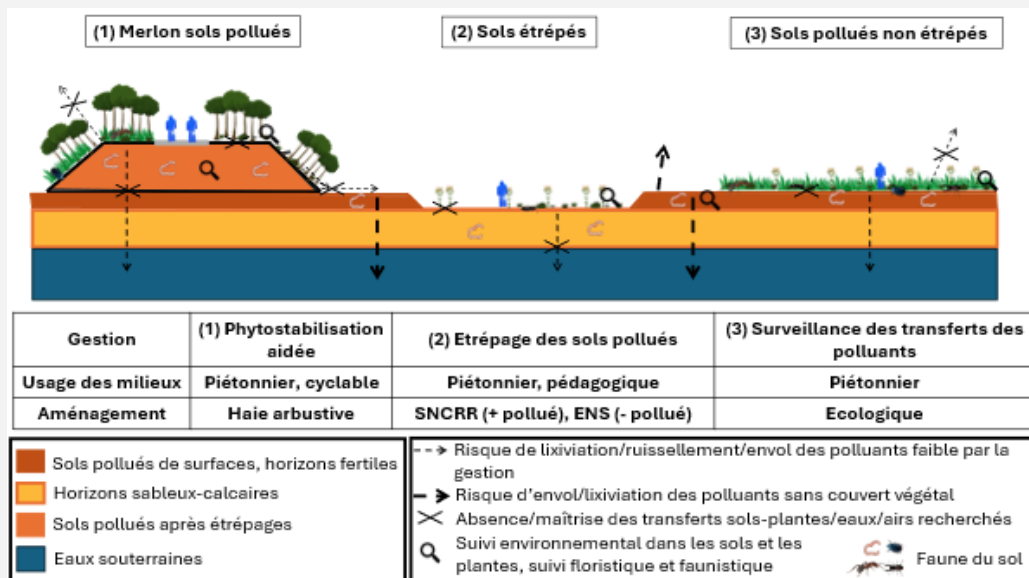




**Projet de recherche**  
**ADEME - GESIPOL**

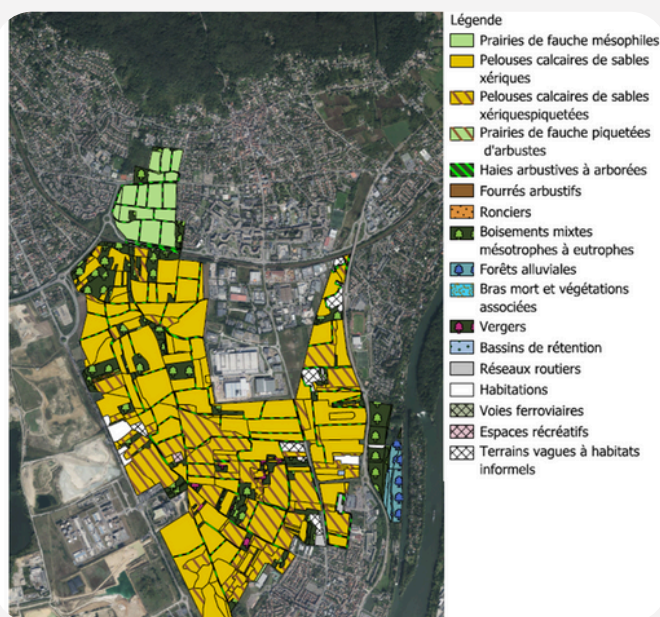


**Client: ADEME - GESIPOL**  
**Période: 2026-2029**

## RENAITRE : Concilier les enjeux de la renaturation écologique et de la gestion des sites et sols pollués par l'ingénierie pédo-écologique : application à la plaine de Chanteloup

### Contexte

Sur la plaine polluée par les métaux de Chanteloup, un projet de transformation et d'intégration territoriale du site, notamment en tant que site naturel de compensation, restauration et renaturation (SNCRR), est en cours d'étude. Le projet vise à étudier et optimiser les techniques d'ingénierie pédo-écologique de renaturation dans le cadre de la méthodologie nationale de gestion des sites et sols pollués (SSP). Cela permettra d'alimenter le retour d'expérience sur l'usage de renaturation en SSP mais aussi de diffuser les résultats auprès des acteurs de la renaturation et des SSP. De plus, une étude d'acceptabilité sociale sera menée auprès des acteurs locaux afin d'appréhender cet enjeu dans le projet et permettre une meilleure compréhension globale.



### Mission

- Étude des techniques d'ingénierie pédo-écologiques de restauration sur les sols pollués selon la méthodologie SSP:
  - formulation des merlons
  - technique d'étrépage et de mise en merlon
  - Optimiser la trame brune
- Adapter l'OAD Destisol à l'usage de renaturation et aux sites et sols pollués
- Retour sur l'usage comme SNCRR selon la méthodologie SSP
  - EQRS selon les usages de renaturation et aménagement
  - Retour des espèces patrimoniales
- Fournir des guides méthodologiques sur l'usage de renaturation en SSP et la faisabilité technique
- Étudier l'acceptabilité sociale de l'usage de SNCRR sur la plaine de Chanteloup par les acteurs locaux et riverains

### Faits marquants

- Ancienne plaine maraîchère de 330 ha
- Restauration écologique d'habitat d'intérêt patrimonial en IdF